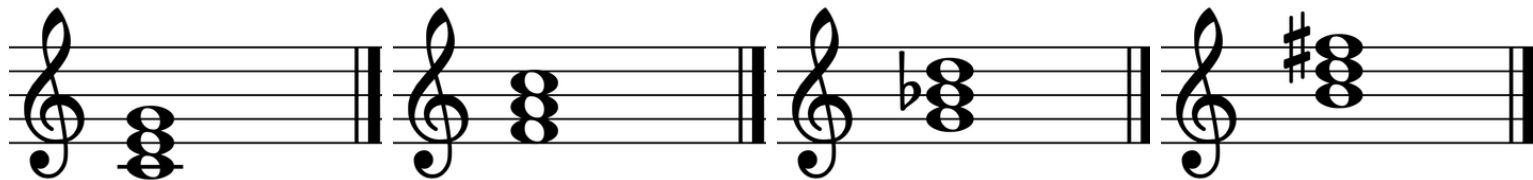


רמה 2

1 זהו את האקורד המשולש הרשום בתווים.



C דוגמה:



2 זהו את האקורד המרובע הרשום בתווים.



Cmaj7 דוגמה:



רמה 2

3 רשמו את התווים של האקורדים הנתונים על החמשה.

Em7 B G#m Bbdim

Daug Fm7 Gm(maj7) Eaug7

4 זהו את סוג האקורד המוקטן המרובע (dim7, ø7, oMaj7) והשלימו את שם האקורד.

C ø7 דוגמה: A D G

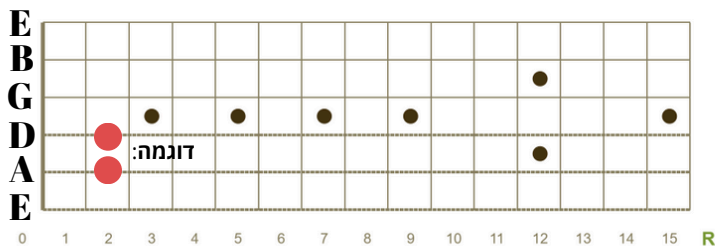
Bb E A Eb

רמה 2

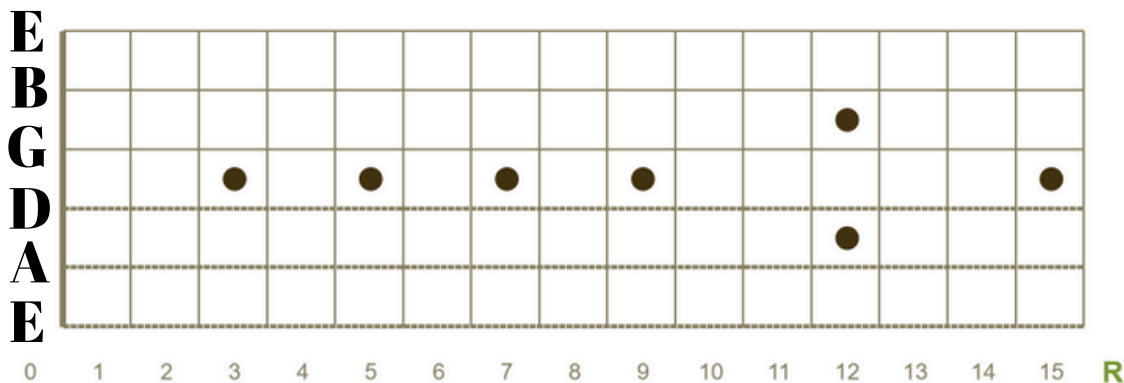
כתבו את הפוזיציה המתאימה לכל אחד מהאקורדים הנתונים על הגיטרה.

5

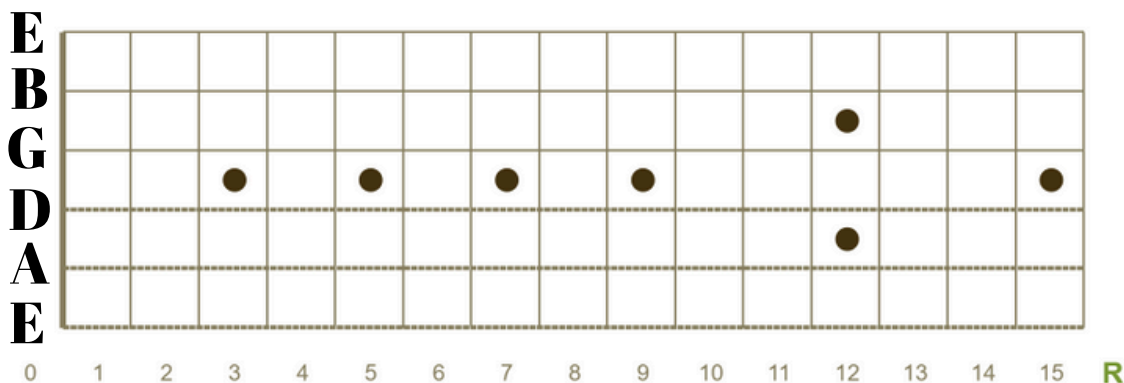
Em



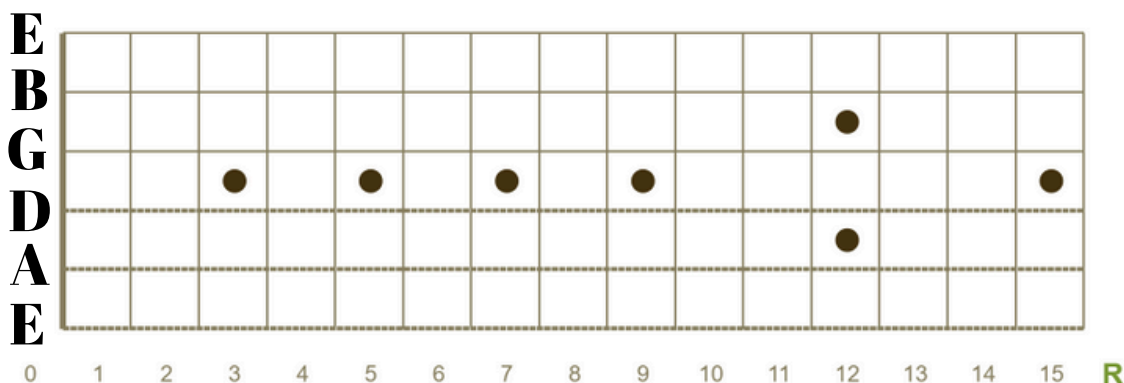
A7



G



C



הפיתרון לתרגול נמצא באתר למנגן ביחד עם תרגולים ושיעורי תיאוריה נוספים.

היכנסו ל"תיאוריה מוסיקלית" באתר (www.lamenagen.com) ותהנו משיעורי תיאוריה ללא עלות.

לפניות ושאלות ניתן לפנות בכתובת המייל: lamenagen@gmail.com