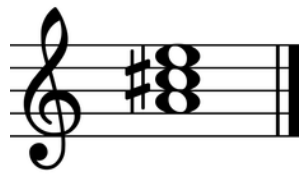
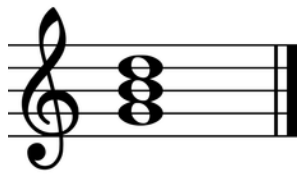
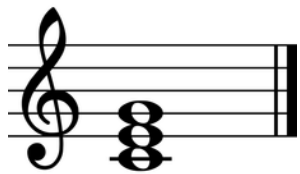
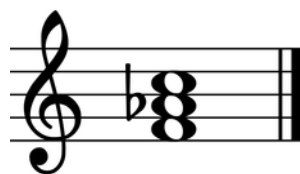
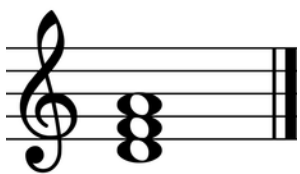
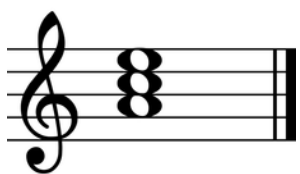


רמה 1

1 זהו את האקורד המשולש הרשום בתווים.



C דוגמה:



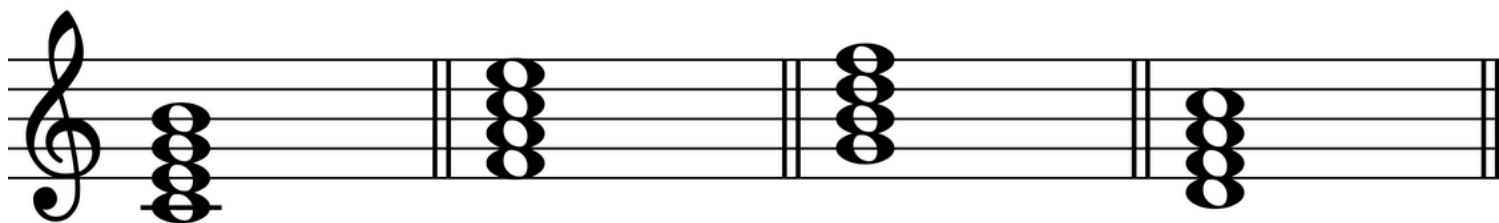
2 זהו את הספטימה מעל האקורד המשולש והשלימו את שם האקורד.

Cmaj7 דוגמה:

F

G

Dm



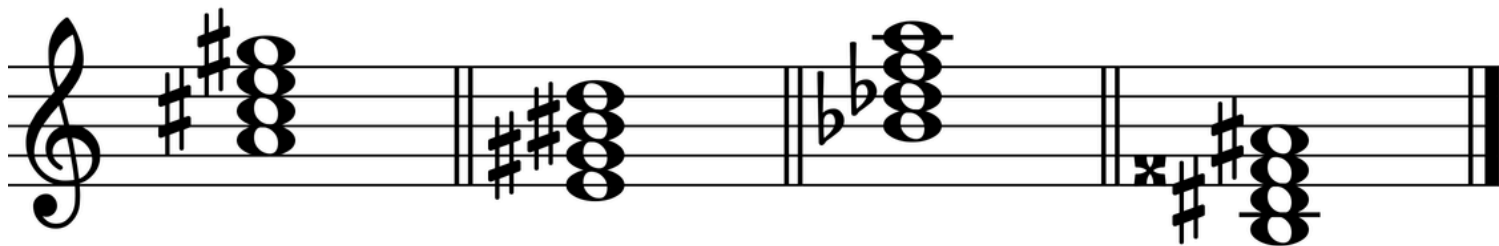
דוגמה: ספטימה גדולה

A

Eaug

Bm

Baug



רמה 1

3 זהו את האקורד המנוגן על הפסנתר ורשמו את צליליו על החמשה. הקפידו על רישום נכון של מרווחי האקורד.

<p>דוגמה:</p> <p>דוגמה: <i>Ddim</i></p>	 	 	 

4 רשמו את התווים של האקורדים המשולשים הנתונים על החמשה.

Faug	Am	D	Gm
E	Bm	Cdim	Aaug

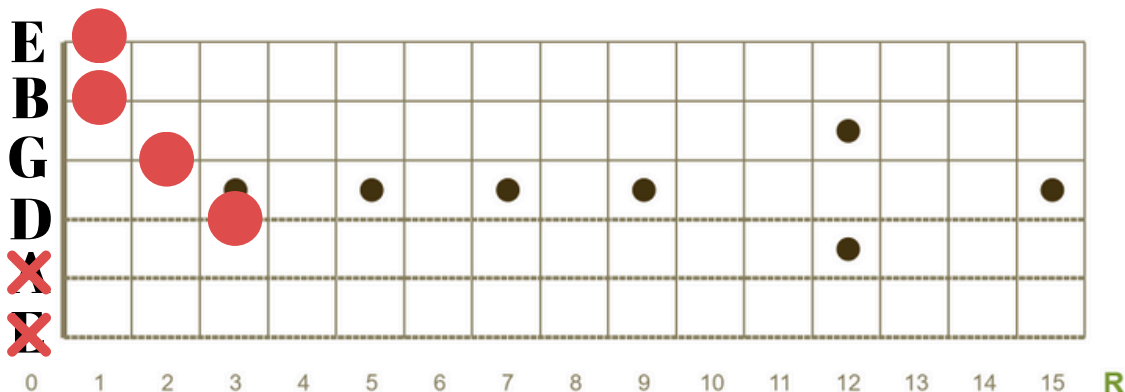
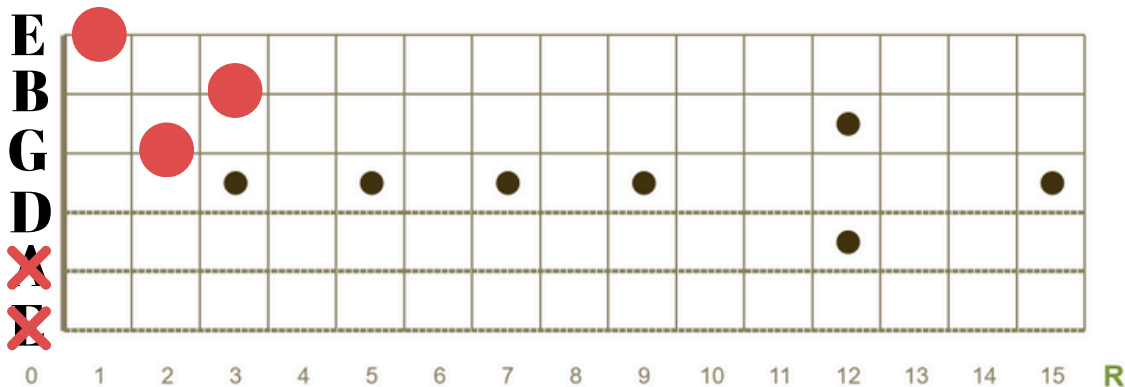
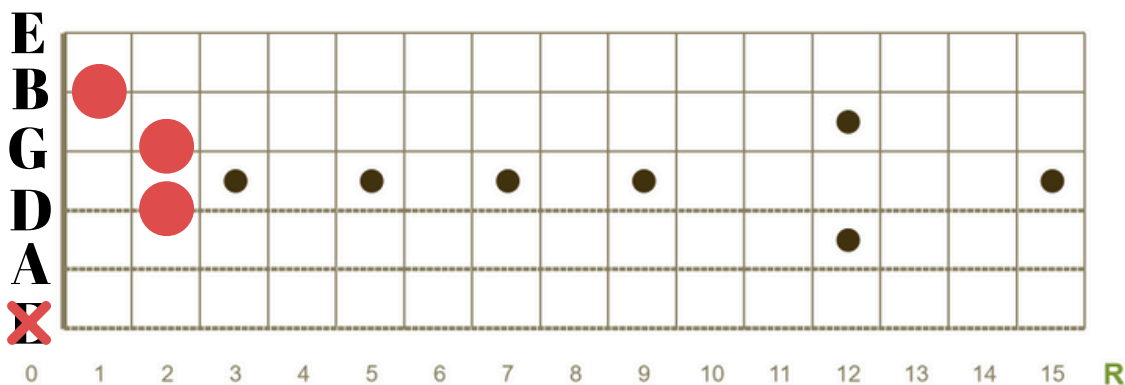
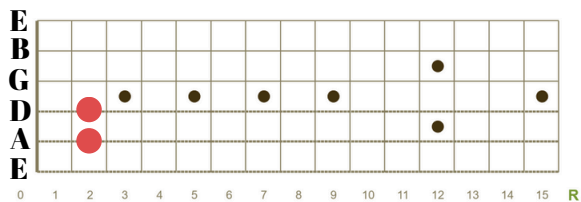
### רמה 1

זהו את האקורד המנוגן על הגיטרה.

5

דוגמה:

*Em*



הפיתרון לתרגול נמצא באתר למנגן ביחד עם תרגולים ושיעורי תיאוריה נוספים.

היכנסו ל"תיאוריה מוסיקלית" באתר ([www.lamenagen.com](http://www.lamenagen.com)) ותהנו משיעורי תיאוריה ללא עלות.

לפניות ושאלות ניתן לפנות בכתובת המייל: [lamenagen@gmail.com](mailto:lamenagen@gmail.com).