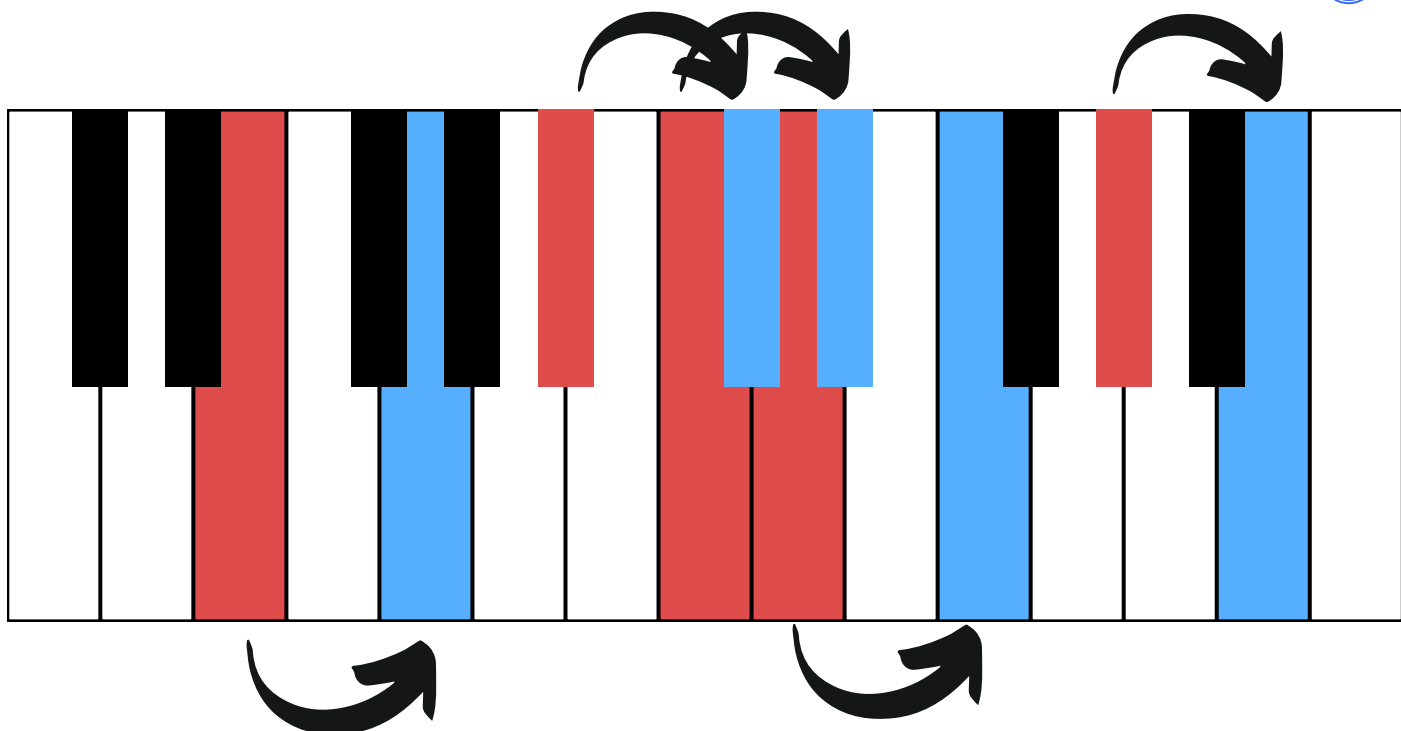


רמה 1

1 סמנו חץ בין כל קליד המסומן באדום לקליד הנמצא טון וחצי מעליו.



2 סמנו ב-X את הצליל הנוגד את בניית הסולם המז'ורי וכתבו בסוף השורה את הצליל המתוקן.



רמה 1

3 כתבו את התווים לסולמות הבאים.

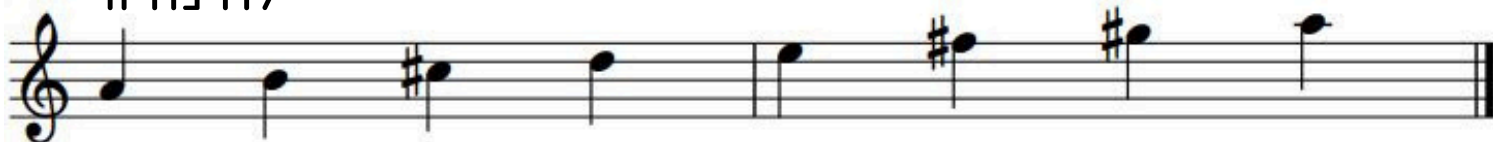
דו מז'ור



סול מז'ור



לה מז'ור



סי במול מז'ור



4 לאיזה מהסולמות הבאים יש פחות סימני היתק? היעזרו במעגל הקווינטות.

- |                                  |                                  |
|----------------------------------|----------------------------------|
| 5. מי במול מז'ור / סי מז'ור      | 1. דו מז'ור / פה מז'ור           |
| 6. דו דיאז מז'ור / לה במול מז'ור | 2. סי במול מז'ור / לה במול מז'ור |
| 7. מי מז'ור / רה במול מז'ור      | 3. מי מז'ור / רה מז'ור           |
| 8. דו דיאז מז'ור / רה במול מז'ור | 4. פה מז'ור / לה מז'ור           |

## רמה 1

5 כתבו ליד כל מנגינה באיזה סולם מז'ורי היא.

סול מז'ור

סי במול מז'ור

לה מז'ור

מי במול מז'ור

התרגול נמצא באתר למנגן ביחד עם תרגולים ושיעורי תיאוריה נוספים.

היכנסו ל"תיאוריה מוסיקלית" באתר ([www.lamenagen.com](http://www.lamenagen.com)) ותהנו משיעורי תיאוריה ללא עלות.

אתם מוזמנים לפנות אלינו דרך המייל: [lamenagen@gmail.com](mailto:lamenagen@gmail.com)

© כל הזכויות שמורות ללמנגן | אלעד טל. כל העתקה / הפצה של חומר זה ללא אישור אסורה בהחלט