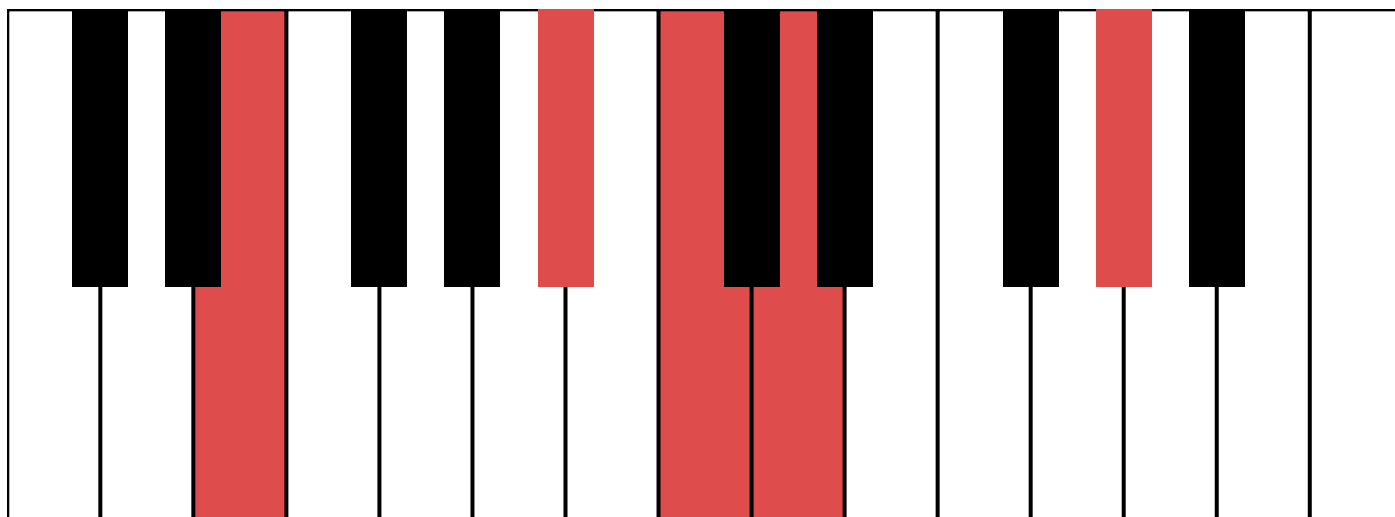


רמה 1

1 סמנו חץ בין כל קליד המסומן באדום לקליד הנמצא טון וחצי מעליו.



דוגמה:

2 סמנו ב-X את הצליל הנוגד את בניית הסולם המז'ורי וכתבו בסוף השורה את הצליל המתוקן.



© כל הזכויות שמורות ללמנגן | אלעד טל. כל העתקה / הפצה של חומר זה ללא אישור אסורה בהחלט

רמה 1

3 כתבו את התווים לסולמות הבאים.

דוגמה:
דו מז'ור



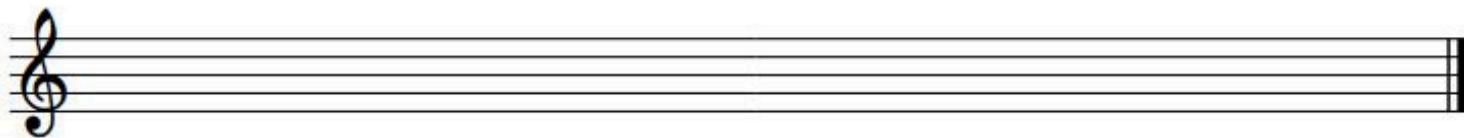
סול מז'ור



לה מז'ור



סי במול מז'ור



4 לאיזה מהסולמות הבאים יש פחות סימני היתק? היעזרו במעגל הקווינטות.

דוגמה:

1. דו מז'ור / פה מז'ור

5. מי במול מז'ור / סי מז'ור

2. סי במול מז'ור / לה במול מז'ור

6. דו דיאז מז'ור / לה במול מז'ור

3. מי מז'ור / רה מז'ור

7. מי מז'ור / רה במול מז'ור

4. פה מז'ור / לה מז'ור

8. דו דיאז מז'ור / רה במול מז'ור

רמה 1

5 כתבו ליד כל מנגינה באיזה סולם מז'ורי היא.



דוגמה:
סול מז'ור



הפיתרון לתרגול נמצא באתר למנגן ביחד עם תרגולים ושיעורי תיאוריה נוספים.
היכנסו ל"תיאוריה מוסיקלית" באתר (www.lamenagen.com) ותהנו משיעורי תיאוריה ללא עלות.
אתם מוזמנים לפנות אלינו דרך המייל: lamenagen@gmail.com